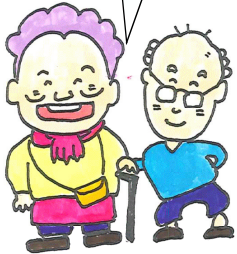


介護あれこれ疑問 要介護認定調査

認定調査はどんな調査ですか？

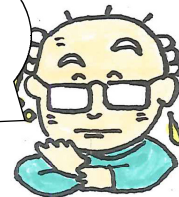


●お答えします●

要介護認定は対象者がどの程度介護を必要としているかを判定するものです。認定調査は町や町から委託された認定調査員が、全国共通で次のような内容についてお聞きします。

- ◎視力、聴力について
 - ◎歩行や、立ち上がりなどの程度できるか
 - ◎入浴や排せつ、食事で介助が必要か
 - ◎ズボンなどの着脱、洗顔などの身の回りのこと
 - ◎ひどい物忘れ、徘徊などの行動があるか
 - ◎外出の頻度
- その他必要に応じて、ご本人やご家族から生活の状況などをお聞きします。

認定調査では普段より
がんばって答えた方が
よいですか？



●お答えします●

**いつもの心身の状態を
教えてください。**

認定調査は、ご自宅や入院先の病院へ訪問し、普段の様子をお聞きします。

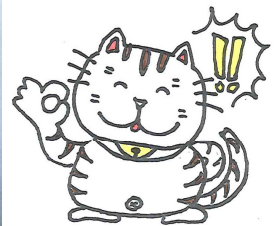
調査日の状況と日頃の状況が異なる場合は、より頻繁に見られる状況や、日頃の状況を具体的に調査書へ記載し介護認定審査会で主治医意見書と合わせて総合的に判断されるようになっていきます。

足は痛み
ますか？



●発行元●

新得町地域包括
支援センター
保健福祉課在宅支援係
TEL 64-0533



NHK「認知症行方不明者一万人」放送の翌日に、七年ぶりに行方不明の方が家族と会うことが出来たニュースが衝撃的でした。認知症は時々正常で、時々わからなくなるので、遠くまで行ってしまい迷うそうです。心配な方は「新得町はいかい高齢者等SOSネットワーク」に登録をして、速やかに発見される体制を用意しませんか。

あとかき

～耳寄り情報～

町民の方となたでも参加いただけます。

笑顔とこころでつながる～認知症ささえあい講座

と き 7月17日(木) 午後1時から午後4時15分

ところ 新得町公民館 ふれあいホール

- 内 容
- ・寸劇DVD「おじいちゃんがいなくなった」
 - ・はいかい模擬訓練(認知症の方への声かけを体験します)
 - ・はいかい高齢者等SOSネットワークシステムについて
 - ・大江病院 坂井敏夫先生による講演会



「認知症の方の行動を理解する」

申し込み 7月4日(金)までに 在宅支援係 64-0533