

ゴミの分別と出し方

燃やせるゴミ（有料） 赤い収入証紙付袋で出してください。

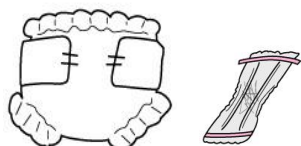
★生ゴミ、汚れた紙類、衣類、綿・布製品類、木製の小物類、オムツ類

生ゴミ



できるだけ水分を切る

オムツ類

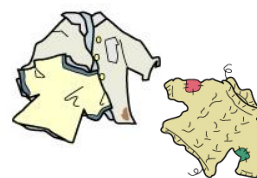


汚物は取り除く

汚れた紙類



衣類、綿・布製品類



汚れていないものは古着・古布リサイクルへ

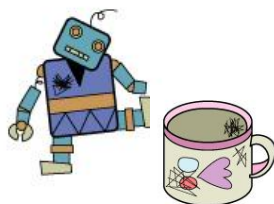
生ゴミの多くは水分です。三角コーナーなどを利用して、水分を減らすとゴミの減量になります。

現在、衣類は役場、役場屈足支所、保健福祉センターなごみで無料回収を行っています。詳しくは生活環境係までお問い合わせください。

燃やせないゴミ（有料） 青い収入証紙付袋で出してください。

★マークのないプラスチック製品、ゴム類、皮革類、ビニール類、細かい金属類、ガラス・陶器類、スプレー缶、汚れたリサイクルゴミ・資源ゴミ、草木類

マークのないプラスチック製品



ゴム類、皮革類



ビニール類



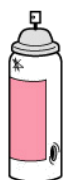
家庭菜園用ビニール
食品用ラップ など

ガラス・陶器類



紙に包み表示する

スプレー缶



中身を使い切り、
穴を開ける

細かい金属類



刃物は刃を紙に包む

草木類



剪定枝は1m以内に切り、
結束紐で縛る。
草や葉、細かい枝は燃やせ
ないゴミの袋に入れる

刃物やガラスなどの割れ物は、新聞紙などで包み、袋が破れないようにしてください。また、安全のため、包んだ紙に表示してください。

プラスチック製品でもマークのないものは燃やせないゴミです。マークに注意して分別してください。