

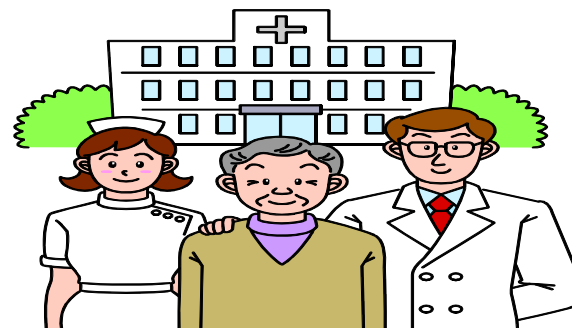
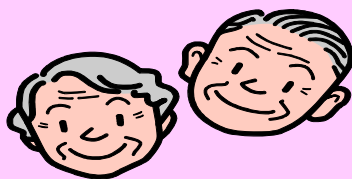
屈足地区 医療機関開業支援

- ☆診療科目 総合診療科
- ☆経営形態 開業医（勤務医については、希望に応じます）
- ☆その他
 - ◆診療所及び住宅については、町が用意いたします。
 - ◆医療機器等については、原則経営者の負担とします。（ただし、開業に当たり3,000万円までの補助制度があります）
 - ◆開業日数は、週3日以上を原則とします。
 - ◆町の健診・予防接種業務等の委託業務を受けていただきます。
 - ◆その他開業に当たっての条件等については、別途協議いたします。



屈足地区の概要（平成23年3月末現在）

- 人口 1,741人
- 高齢者人口 640人
- 高齢化率 36.76%
- 交通 新得市街まで車で約10分
帯広市街まで車で約40分
最寄りの救急告示病院（清水赤十字病院）まで車で約15分



☆お問い合わせ先

保健福祉課 健康推進係

電話：0156-64-0533（内線220）

e-mail：hoken@town.shintoku.hokkaido.jp