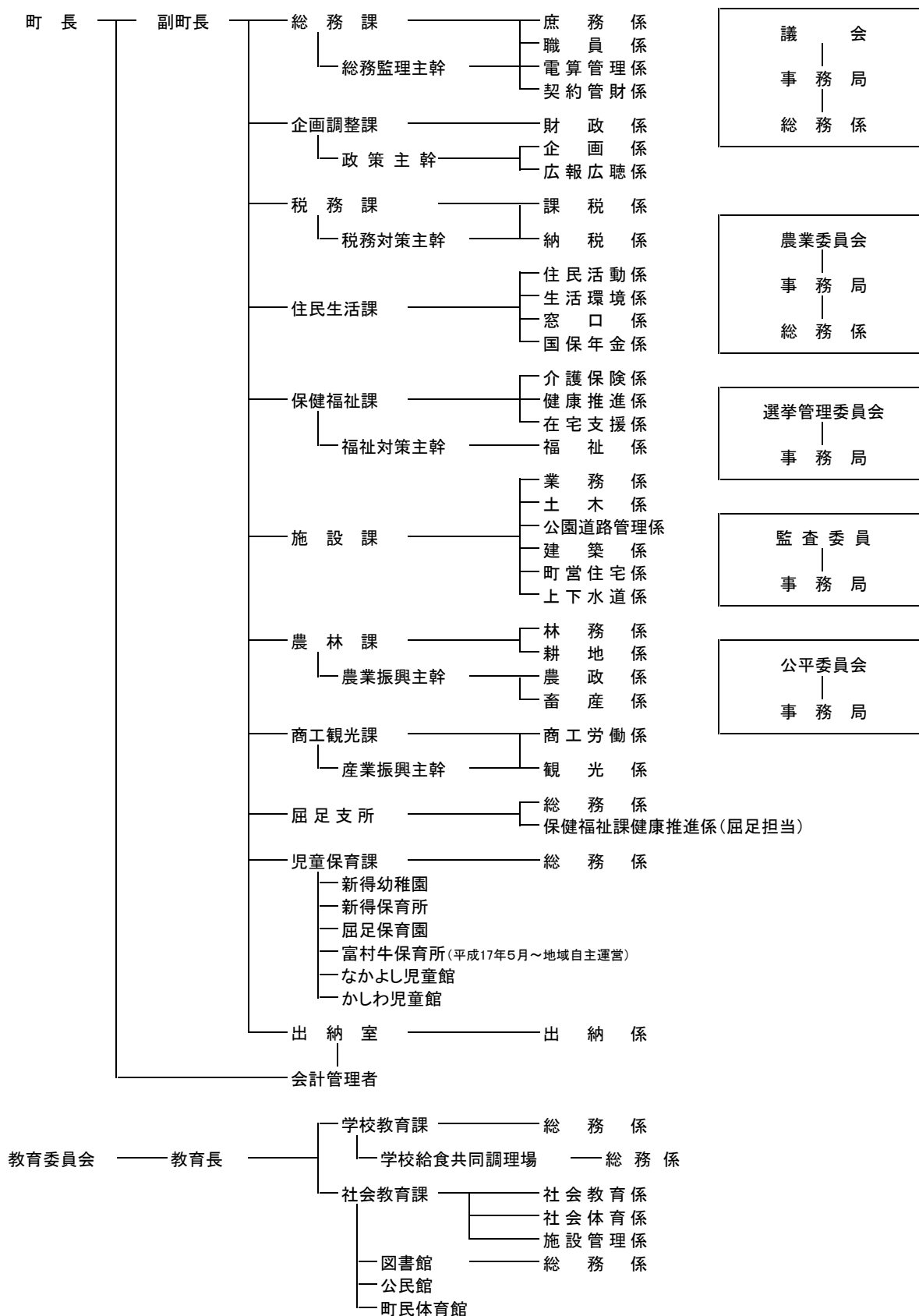


行政

■新得町行政機構図



行政

■歴代村長・町長

| 累代 | | 氏名 | 就任年月 |
|----|-------|-------|---------|
| 1 | 村長 | 土門玄吾 | 大正4年4月 |
| 2 | 〃 | 佐藤伊久馬 | 大正5年8月 |
| 3 | 〃 | 高山広司 | 大正9年2月 |
| 4 | 〃 | 林理一郎 | 大正10年5月 |
| 5 | 〃 | 妹尾良貫 | 大正12年6月 |
| 6 | 〃 | 柏量策 | 昭和2年7月 |
| 7 | 村長・町長 | 佐藤伊久馬 | 昭和3年7月 |
| 8 | 町長 | 小崎栄吉 | 昭和11年9月 |
| 9 | 〃 | 植村包栄 | 昭和22年4月 |
| 10 | 〃 | 杉本義行 | 昭和24年4月 |
| 11 | 〃 | 山根常太郎 | 昭和28年8月 |
| 12 | 〃 | 平野栄次 | 昭和32年8月 |
| 13 | 〃 | 佐々木忠利 | 昭和48年8月 |
| 14 | 〃 | 斉藤敏雄 | 平成5年8月 |
| 15 | 〃 | 浜田正利 | 平成17年8月 |

■副町長（平成18年度以前は助役）

| 氏名 | | 就任年月 | 氏名 | | 就任年月 |
|----|-------|----------|----|-------|---------|
| 1 | 但野平助 | 大正7年 | 11 | 桜井忠作 | 昭和28年7月 |
| 2 | 熊倉益次 | 大正10年11月 | 12 | 佐藤唯雄 | 昭和34年4月 |
| 3 | 梶原幸次郎 | 大正11年11月 | 13 | 秋山甚作 | 昭和38年4月 |
| 4 | 清野長松 | 大正12年7月 | 14 | 山本実 | 昭和46年4月 |
| 5 | 柏量策 | 大正13年2月 | 15 | 広瀬隆之 | 昭和48年8月 |
| 6 | 高橋重作 | 昭和2年7月 | 16 | 田中喜久雄 | 平成元年8月 |
| 7 | 吉尾与市 | 昭和8年9月 | 17 | 高橋一郎 | 平成5年8月 |
| 8 | 山口要助 | 昭和16年5月 | 18 | 鈴木政輝 | 平成9年8月 |
| 9 | 土田今吉 | 昭和18年8月 | 19 | 田中透嗣 | 平成17年8月 |
| 10 | 本間庄吉 | 昭和22年5月 | | | |

■収入役（平成19年4月1日廃止）

| 氏名 | | 就任年月 | 氏名 | | 就任年月 |
|----|-------|---------|----|----------------|----------|
| 1 | 但野平助 | 大正4年4月 | 9 | 林義範 | 昭和50年4月 |
| 2 | 塩見清作 | 大正4年6月 | 10 | 金村優 | 昭和51年4月 |
| 3 | 高橋重作 | 大正12年3月 | 11 | 石本洋 | 昭和57年4月 |
| 4 | 橋井重助 | 昭和2年7月 | 12 | 中村岩夫 | 昭和61年10月 |
| 5 | 佐藤留治 | 昭和8年5月 | 13 | 川久保功 | 平成2年10月 |
| 6 | 高橋音佐 | 昭和22年7月 | 14 | 清水輝男 | 平成10年10月 |
| 7 | 石川卯佐吉 | 昭和38年4月 | | 空席（平成13年10月～） | |
| 8 | 林和三郎 | 昭和46年4月 | | 助役兼掌（平成17年7月～） | |