

新得町の子どももの学力・学習状況

平成28年度全国学力・学習状況調査を町内の小学校と中学校で実施しましたので、結果を公表します。

教育委員会及び各学校では、結果を分析・検証し、成果と課題を明確にした上で、今後の学校教育に役立てていきます。

なお、本調査の結果で見えるものは、学力の特定部分であり、学校の教育活動の一面を表したものであるため、新得町の子どももの学力の全て、学校教育の全てが結果として見えるわけではありません。



《平成28年度全国学力・学習状況調査の内容》

◆調査期日 平成28年4月19日（火）

◆調査学年 小学校6年生、中学校3年生

◆調査目的

生徒の学力や学習状況を把握・分析し、教育施策の成果や課題の検証とその改善を図るとともに、教育指導の充実や学習状況の改善等に役立てる。

◆調査内容

①教科に関する調査（国語A、国語B、算数・数学A、算数・数学B）

・A問題（主として「知識」に関する問題）

身に付けなければ後の学年等の学習内容に影響を及ぼす内容、実生活において不可欠であり常に活用できるようになっていくことが望ましい知識・技能など

・B問題（主として「活用」に関する問題）

知識・技能等を実生活の様々な場面に活用する力、様々な課題解決のための構想を立て実践し、評価・改善する力など

②生活習慣や学習環境等に関する調査

・学習意欲、学習方法、学習環境、生活の諸側面等に関する質問紙調査

〔中学校〕

国語A・Bとも全体的に全国・全道の平均正答率を上回っている。

数学A・Bとも全体的に全国・全道の平均正答率を上回っている。

「定着と課題」

○定着しているもの

国語A「場に応じた言葉遣い」

数学A「連立方程式を完成させる」

数学B「数式」「資料の活用」

●課題が見られるもの

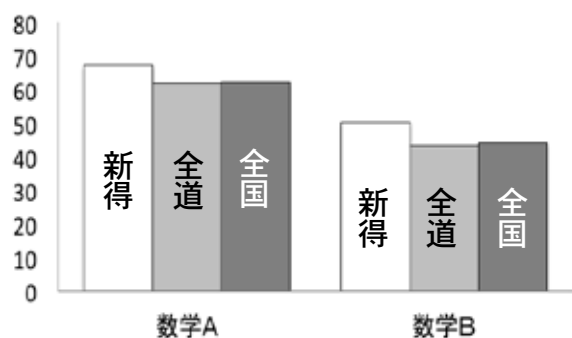
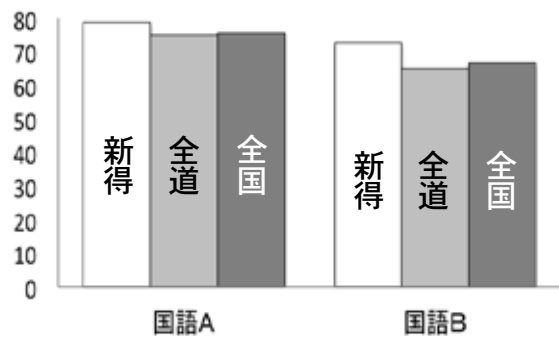
国語A「文章に即した漢字の使い方や文字の形や大きさ、配列に注意して書く」

国語B「根拠を明確にして自分の考えを書く」

数学A「数量や図形などの知識・理解」

数学B「数学的な表現や説明、考え方を表す」

平均正答率の比較



◆◆学習状況調査から見えてくる様子◆◆

《学校生活》

・友達に会つのを楽しみにしている児童生徒が多い。
・みんなで協力して物事をやりとげることが喜びを感じている生徒が多い。
・約束事、学校の決まりをしっかりと守る児童が多い。

《家庭生活》

・ほとんどの児童生徒が同じ時間に起床し、朝食をとっている。
・家庭での宿題に多数の児童が取り組んでいる。
・家事の手伝いをしている生徒が多い。

《学習面》

・国語も算数も大切な教科だと思つている児童が多い。
・数学ができるようになりたいと思つている生徒が多い。
・休業中や休みの日に学校や町の図書館を利用する児童は少ない。

《その他》

・ほとんどの児童が人の役に立つ人間になりたいと思つている。
・人が困っている時に手助けをしたいと思つている生徒が多い。
・いじめは良くないことと思つている児童生徒が多い。

◆◆課題改善に向けての重点的な取り組み◆◆

学校教育では、全町教育の理念に基づき、児童生徒の学力においては基礎・基本の定着や家庭学習の習慣化を図り、豊かな人間性を育てるために、児童生徒それぞれの個性や可能性を伸ばす教育活動を今後も推進します。

また、児童生徒が学び続けるための基礎的・基本的な知識や技能の確実な定着と学習意欲の向上を図ることが課題となるため、次の事項に重点を置いて改善に取り組みます。

①学校改善プラン・少人数指導・学習サポートの充実

今回の学力・学習状況調査の結果を受けての課題を整理し、課題改善のために「学校改善プラン」を充実させます。また、若手な教科を集中的に教える「少人数指導」や「学習サポート」を充実させます。

②家庭生活習慣・学習習慣の定着

毎日の朝食や同じ時間の起床、家庭学習、新聞の閲覧などは家庭の協力なしには改善されません。規則正しい生活や学習習慣の定着のために協力をお願いします。

③学校と家庭の連携

右にも記したように課題改善のためには家庭の協力が不可欠です。学校だけでは教えきれないことはたくさんあります。学校と家庭が連携することにより良い学習・生活習慣が築かれると考えています。

◆◆学力調査から見えてくること◆◆

「定着と課題」

○定着しているもの

国語A「話す」、「聞く」

国語B「本や文章等を目的に応じて効果的な読み方を工夫する」

算数A「量と測定」、「繰り下がりのある減法計算」

算数B「数学的な考え方」

●課題が見られるもの

国語A「ローマ字を書く、読むなどの理解・定着」、「漢字を正しく書く」

算数B「式の意味の説明を記述すること」

平均正答率の比較

